

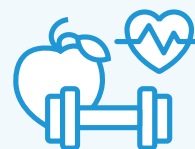


Hieronder vindt u de behandelopties voor:

Patiënten met BMI ≥ 35 en < 40 kg/m² met vergrote buikomvang zonder comorbiditeit

Behandeloptie 1 bij voldoende motivatie tot gedragsverandering

Adviseer uw patiënt de gespecialiseerde Gecombineerde Leefstijlinterventie (GLI+)



Een centrale zorgcoördinator kan een belangrijke rol spelen in de fase van doorverwijzen naar passende hulp/zorg. Kijk op www.loketgezondleven.nl voor GLI aanbieders.



Is het gewichtsverlies na 1 jaar minder dan 5%, overweeg het toevoegen van gewichtsreducerende medicatie

Maak keuze medicatie op basis van:

- Effectiviteit
- Prijs
- Comorbiditeit

En houd rekening met de contra-indicaties en potentiële bijwerkingen






Behandeloptie 2

Medicatie voor de behandeling van overgewicht en obesitas


Vergoed via basisverzekering

Mysimba (naltrexon/bupropion) 	
Effectiviteit ^{1*}	++
Prijs per dag ¹	Rond de € 3,50
Geregistreerde indicatie	Als aanvulling op caloriearm dieet en verhoogde lichamelijke activiteit ten behoeve van gewichtsbeheersing BMI ≥ 27 kg/m ² tot < 30 kg/m ² in aanwezigheid van één of meer gewichtsgelateerde comorbiditeiten (bv. diabetes type 2, dislipidemie of gereguleerde hypertensie) BMI ≥ 30 kg/m ²
Vergoeding ²	Vanaf BMI ≥ 27 tot < 30 kg/m ² met comorbiditeit, risicofactoren voor: hart- en vaatziekten, DM2, slaapapneu en/of artrose BMI ≥ 30 kg/m ²


Niet vergoed via basisverzekering

Saxenda (liraglutide 3,0 mg) 	
Effectiviteit ^{1*}	++
Prijs per dag ¹	Rond de € 7,00
Geregistreerde indicatie	Als aanvulling op caloriearm dieet en verhoogde lichamelijke activiteit ten behoeve van gewichtsbeheersing BMI ≥ 27 kg/m ² tot < 30 kg/m ² icm ten minste één gewichtsgelateerde comorbiditeit, zoals prediabetes of diabetes mellitus type 2, hypertensie, dyslipidemie, obstructieve slaapapneu BMI ≥ 30 kg/m ²
Vergoeding ²	Geen DM2 Niet in aanmerking voor operatie Vanaf BMI ≥ 35 in combinatie met een comorbiditeit (een hart- of vaatziekte, slaapapneu of artrose) BMI ≥ 40 kg/m ²

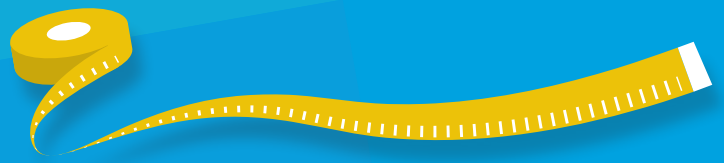
Niet vergoed via basisverzekering

Alli, Xenical (orlistat) 	
Effectiviteit ^{1*}	+
Prijs per dag ¹	Rond de € 2,00
Geregistreerde indicatie	BMI > 28 kg/m ² en obesitas gerelateerde aandoeningen
Vergoeding ²	Geen vergoeding

Niet vergoed via basisverzekering

Wegovy (semaglutide 2,4 mg) 	
Effectiviteit ^{1*}	+++
Prijs per dag ¹	Niet beschikbaar
Geregistreerde indicatie	Als aanvulling op een caloriearm dieet en meer lichaamsbeweging ten behoeve van gewichtsbeheersing BMI ≥ 27 kg/m ² tot < 30 kg/m ² (overgewicht) met ten minste één gewichtsgelateerde comorbiditeit, zoals dysglykemie (prediabetes of diabetes mellitus type 2), hypertensie, dyslipidemie, obstructieve slaapapneu of hart- en vaatziekte. BMI ≥ 30 kg/m ²
Vergoeding ²	Geen vergoeding

Voor uitgebreide informatie over werking en bijwerkingen van de medicatie, kunt u het Farmacotherapeutisch Kompas raadplegen.



Behandeloptie 3

Metabole chirurgie

Indien GLI en maximale inzet gewichtsreducerende medicatie onvoldoende effect hebben overweeg metabole chirurgie.



Samen met uw patiënt kunt u de mogelijke behandelopties bespreken en tot een individueel behandelplan komen dat toegespitst is op uw patiënt. Oorzaken, bijdragende en/of in standhoudende factoren van obesitas dienen zoveel mogelijk behandeld te worden voordat een mogelijk resterend gewichtsgelateerd gezondheidsrisico behandeld wordt. Meer informatie: www.checkoorzakenovergewicht.nl.

Zodra uw patiënt gestart is met de behandeling, zorg voor regelmatige follow-up.

Veel succes!

*Effectiviteit is niet direct vergeleken, classificering op basis van effectiviteit beschreven in richtlijn. Voor beschouwing van de indicaties, contra-indicaties en bijwerkingenprofiel zie de samenvattingen van productkenmerken.

1. Richtlijn Overgewicht en Obesitas bij volwassenen en kinderen, beschikbaar op www.richtlijndatabase.nl;
2. www.farmacotherapeutischkompas.nl, geraadpleegd: 23 november 2023.

Notities:
